



**Planinsko društvo Snežnik Ilirska Bistrica,
turnokolesarski odsek, organizira
Ciklokros tekmo**

3. PARK SEVENTEEN CIKLOKROS ČRNE NJIVE

**v soboto, dne 10.11.2018 ob 11:00
na Črnih njivah nad Ilirsko Bistrico**

URA ŠARTA	KATEGORIJA	ČAS VOŽNJE
11:00	Dečki in deklice do 15 let	20 min + 1 krog
11:45	Ženske in mladinci do 19 let	30 min + 1 krog
12:45	Moški nad 19 let (z licenco ali brez)	45 min + 1 krog

PRIJAVE	Predprijave preko portala www.prijavim.se , najkasneje do 9.10.2018 do 23:59 ure. Na dan tekmovanja do 10:30 ure.
ŠTARTNINA	PSLO in ZIMSKA LIGA: <ul style="list-style-type: none">• moški nad 19 let: 12 EUR• ženske in mladinci do 19 let: 10 EUR• dečki in deklice do 15 leta: 8 EUR Na dan tekmovanja:



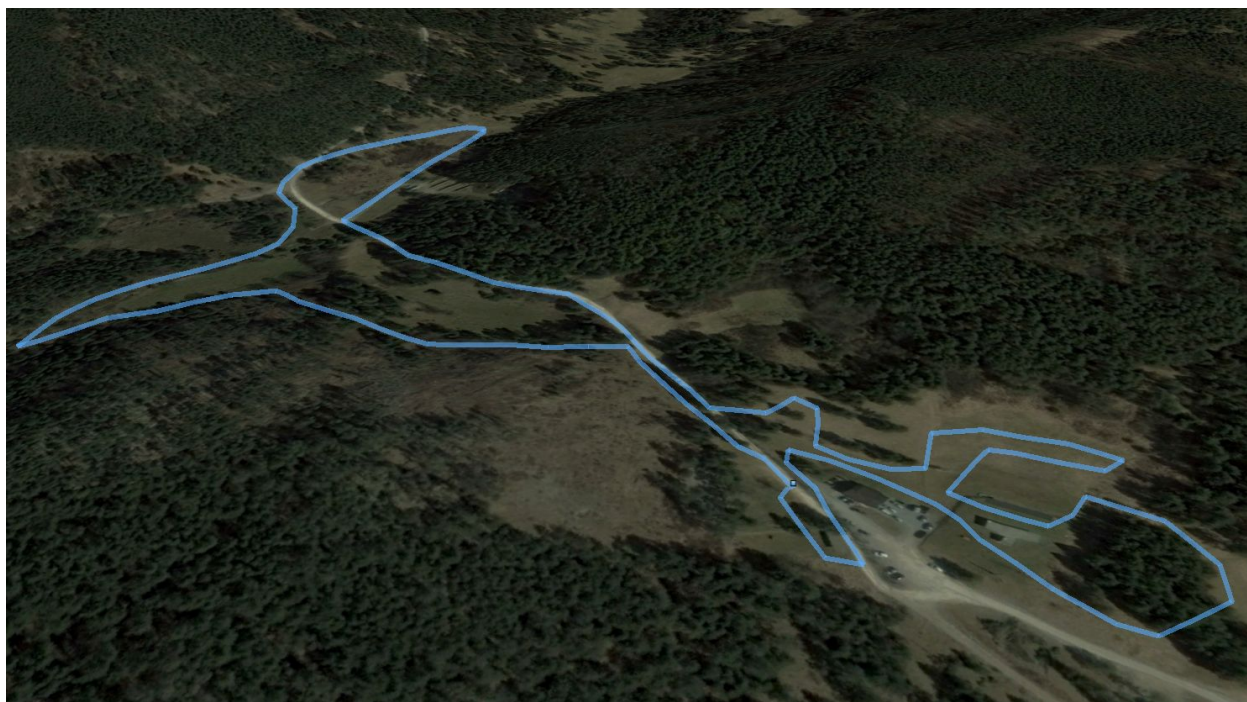
	<ul style="list-style-type: none">• moški nad 19 let: 15 EUR• ženske in mladinci do 19 let: 15 EUR• dečki in deklice do 15 leta: 10 EUR <p>Tekmovalci s plačano štartnino dobijo po koncu tekmovanja topel obrok in pijačo.</p>
PREVZEM ŠTEVILK	V pisarni dirke ob plačani štartnini. Za ekipe številke prevzame vodja oz. spremljevalec najkasneje do 10:30.
PISARNA DIRKE	Bar Črne njive, klubski prostori
SESTANEK VODIJ EKIP	Ob 10:40 uri v pisarni dirke.
KATEGORIJE	<ul style="list-style-type: none">• ČLANI (Licence ELITE in U23) ME + MU23 od 19 in več 2000 in starejši• AMATERJI in MASTERS do 44 let M 19 - 44 od 19 do 44 let 1975 - 2000• MASTERS 45 let in več M 45 + 45 let in starejši 1974 in starejši• STAREJŠI MLADINCI MU19 pod 19 let 2001 - 2002• MLAJŠI MLADINCI MU17 pod 17 let 2003 - 2004• ŽENSKES W 17 + 17 let in več 2002 in starejše• DEČKI MU15 pod 15 let 2005 in mlajši• DEKLICE WU17 pod 17 let 2003 in mlajše <p>Po pravilniku se upoštevajo kategorije, ki jim kolesarji in kolesarke pripadajo od 1. januarja prihajajočega koledarskega leta.</p>
MESTO OBJAVE REZULTATOV	Na oglasni deski pri pisarni dirke po koncu tekmovanja, na spletni strani www.ciklokros.si in na portalu www.prijavim.se .
PODELITEV NAGRAD	Najboljšim trem iz kategorije, 10 min po koncu zadnje dirke.
PRITOŽBE	Pri glavnem sodniku ob kavciji 25,00 €
TOČKOVANJE IN TEKMOVALNI PREDPISI	<ul style="list-style-type: none">• POKAL SLOVENIJE V CIKLOKROSU 2018/2019• ZIMSKA LIGA V CIKLOKROSU 2018/2019 <p>Dovoljena tudi MTB, trekning in singlespeed kolesa. Podrobnosti in predpisi v Pravilniku PSLO v Ciklokrosu 2018/2019: POVEZAVA</p>
VODSTVO TEKMOVANJA IN INFORMACIJE	PD Snežnik: info@ciklokros.si , prijave@ciklokros.si , pd.sneznik@siol.net Matej Krebelj: 040 520 055 Simon Špilar: 031 610 366



	Boštjan Primc: 041 616 641
OSTALE DOLOČBE	Tekmovalci vozijo na lastno odgovornost. Organizator ne odgovarja za nastalo škodo, ki si jo povzročijo tekmovalci med seboj ali proti tretjim osebam.
RAZNO	Na trasi bo označen prostor za tehnično cono, ki je namenjen odpravi tehničnih napak, menjavi ali čiščenju koles. Proga se lahko naknadno spremeni in težavnost prilagodi glede na starost tekmovalcev, vremenske razmere ali druge dejavnike.

OPIS IN TRASA TEKMOVANJA

Trasa je speljana po kolovozih, gozdnih poteh ter makadamu v bližini Bara Črne njive. Tehnično in fizično je manj zahtevna, primerna tudi za najmlajše. Dolžina proge je 2,2 km s približno 40 m višinske razlike.

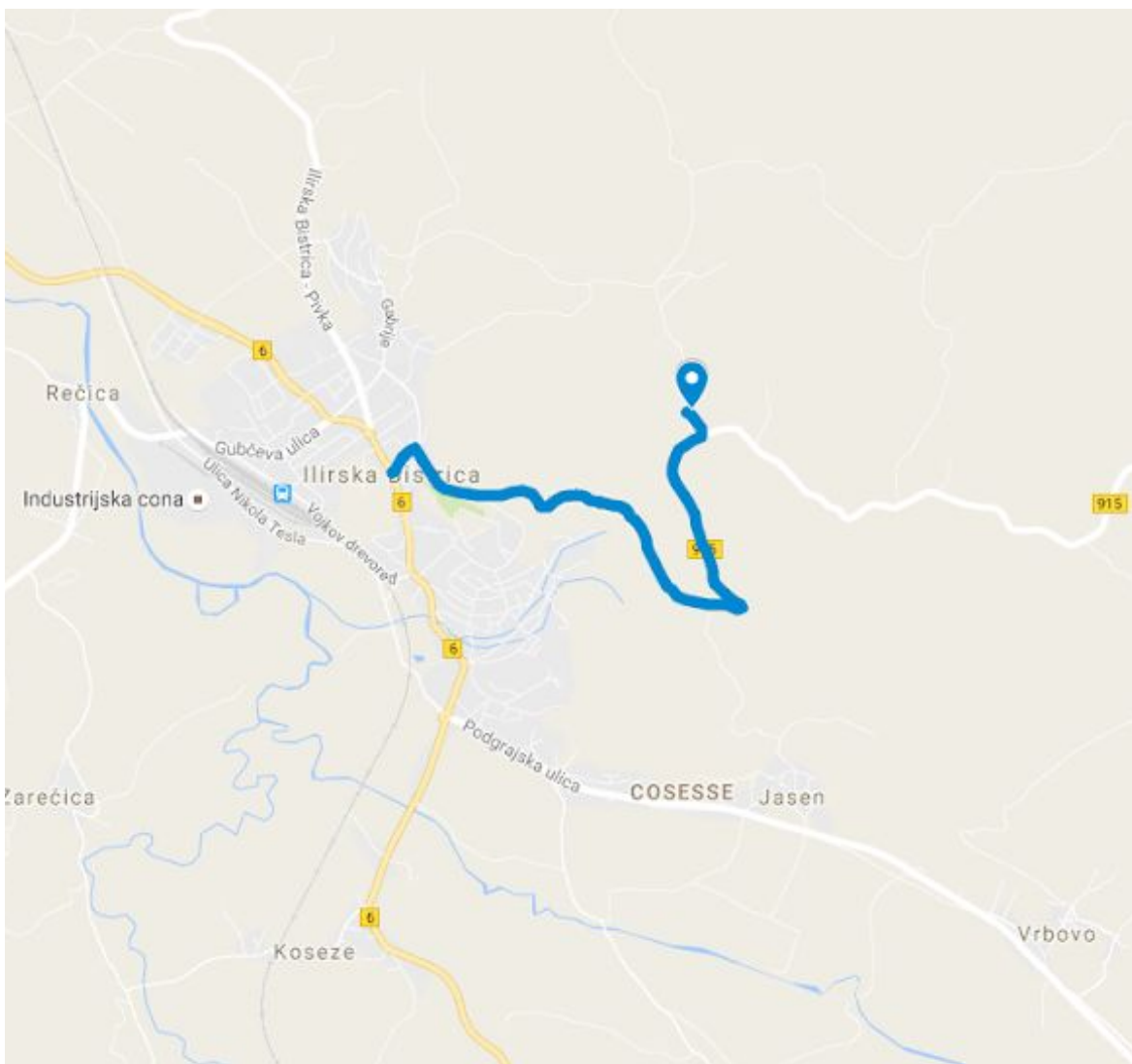


[Trasa na spletu](#)



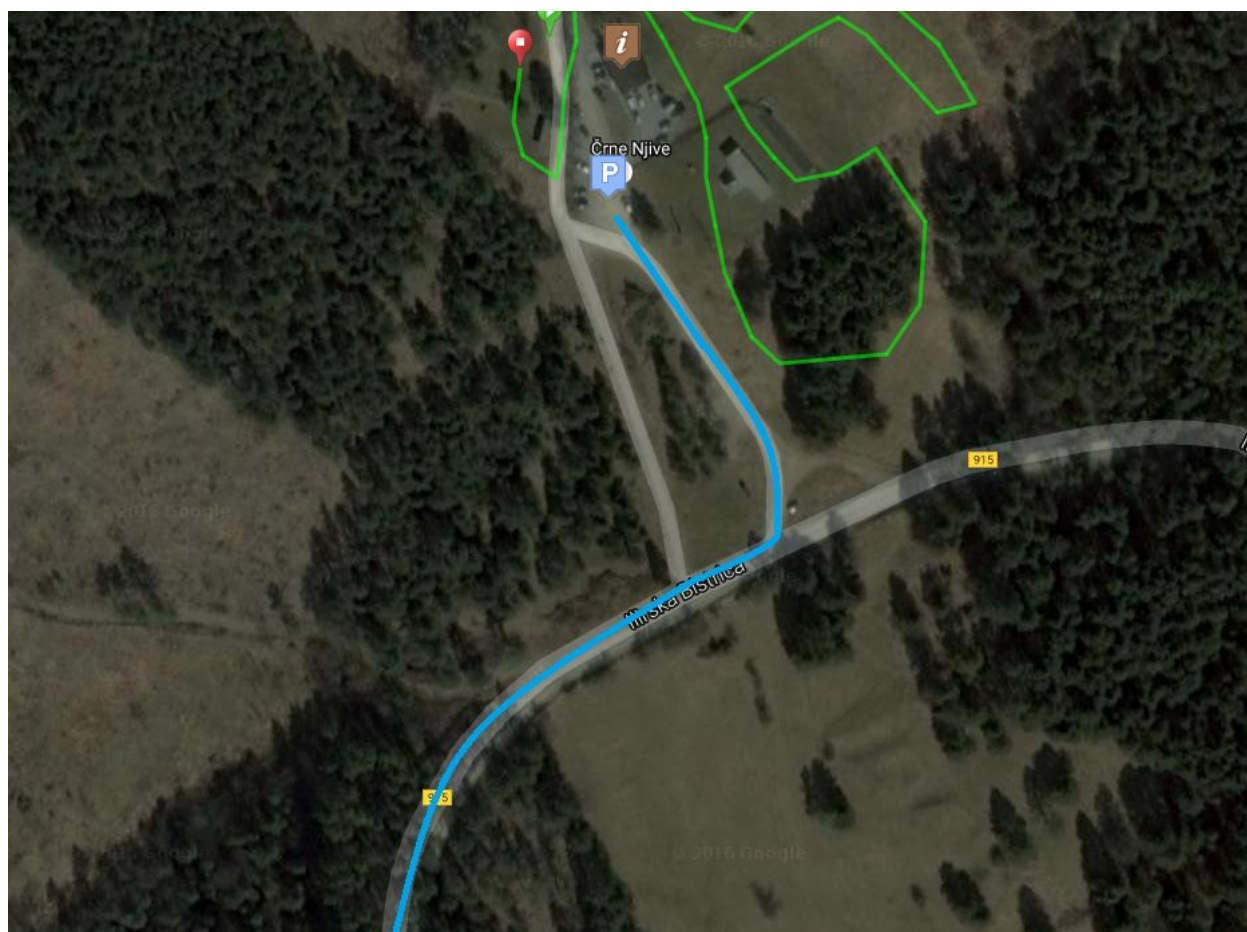
DOSTOP DO PRIZORIŠČA

Dostop do prizorišča je iz mesta Ilirska Bistrica v smeri proti Sviščakom. Črne njive se nahajajo 2,8 km od križišča v mestu na desni strani ceste.





PRIZORIŠČE



Parkiranje je mogoče v neposredni bližini Bara Črne njive, na urejenem makadamskem parkirišču.